

ماژول چگالشی دیواری بلوهلیکس

BLUEHELIX TECH H

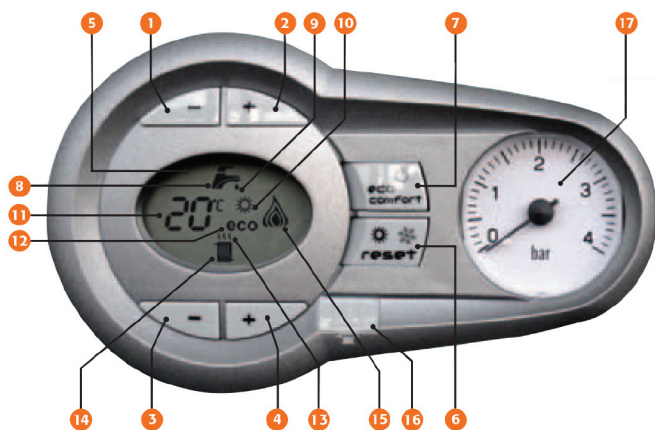


● ماژول چگالشی بلوهلیکس تک اچ

- ساخت کارخانجات صنعتی فرولی ایتالیا
- طراحی شده در واحد تحقیق و توسعه شرکت فرولی ایتالیا
- برنده جایزه بهترین پکیج شوفاژ دیواری چگالشی اروپا در سال ۲۰۱۶ به علت بالاترین راندمان فصلی
- مطابق با استاندارد برچسب انرژی و محیط زیستی ERP
- دارای ۳ سال گارانتی و ۱۰ سال خدمات پس از فروش
- دارای استاندارد خدمات پس از فروش از سازمان ملی استاندارد ایران
- نصب و راه اندازی رایگان



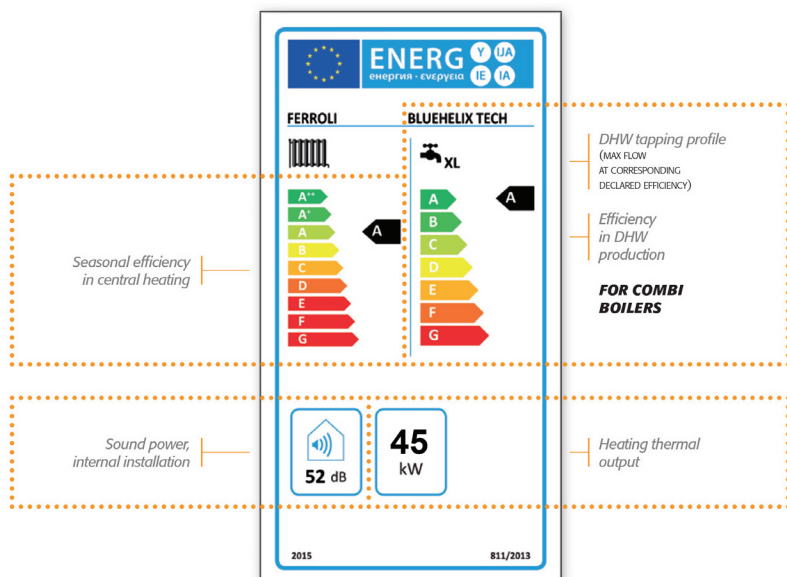
● صفحه کنترل



- ۱-۲ دکمه‌های تنظیم دمای آب گرم مصرفی
- ۳-۴ دکمه‌های تنظیم دمای آب مدار گرمایش مرکزی
- ۵ صفحه نمایش
- ۶ منوی سنسور دمای هوای بیرون، تنظیم حالت تابستانی و زمستانی، دکمه ریست
- ۷ دکمه خاموش و روشن، دکمه حالت اقتصادی و آسایش
- ۸ نمایشگر آب گرم بهداشتی
- ۹ حالت آب گرم بهداشتی
- ۱۰ نمایشگر حالت تابستانی (گرمایش مرکزی خاموش)
- ۱۱ نمایشگر چند وضعیت برای نشان دادن دمای آب گرم بهداشتی و گرمایش مرکزی
- ۱۲ نشانگر حالت اقتصادی
- ۱۳ درخواست گرمایش
- ۱۴ نشانگر گرمایش مرکزی
- ۱۵ نشان دهنده روشن بودن مشعل و میزان شعله
- ۱۶ درگاه اتصال ابزار سرویس الکترونیکی
- ۱۷ گیج فشار

● برچسب انرژی اتحادیه اروپا

- تطابق با پروتکل جهانی ۲۰-۲۰-۲۰ انرژی و محیط زیست
- کاهش مصرف انرژی
- کاهش گازهای گلخانه‌ای
- افزایش درصد استفاده از انرژی‌های تجدیدپذیر
- اخذ برچسب انرژی مطابق با استاندارد ERP



● سایر مشخصات

- قابل اتصال به سیستم کنترل هوشمند پکیج و سازگار با پروتکل Opentherm
- قابل اتصال به ریموت کنترل و تنظیم تمام پارامترها به دلیل سازگاری با پروتکل Opentherm
- قابلیت تنظیم تمام پارامترها مجهز به پمپ دور متغیر با راندمان بالا و دارای کلاس A مطابق با استاندارد ERP
- قابلیت کنترل دمای مخزن آب بهداشتی خارجی
- توانایی کارکرد در حالت اقتصادی (eco) یا رفاه (comfort)
- مشعل از جنس فولاد ضد زنگ و دارای بالاترین نسبت سطح مشعل به ظرفیت حرارتی
- دارای ۳ ستاره راحتی در تولید آب گرم بهداشتی بر اساس استاندارد EN 13203 و مطابق گواهینامه شماره Reg. 812/2013
- دارای برنامه‌ریزی عملکرد ضد لژیونلا، ضد یخ‌زدگی و ضد گیرپاژ پمپ
- قابلیت اتصال به سیستم خورشیدی
- قابلیت نصب در فضای بیرون تا دمای ۵ درجه سانتیگراد زیر صفر
- دارای راندمان فصلی $\eta_s=94\%$



اجزا دستگاہ

مبدل حرارتی اولیه

طراحی منحصر به فرد فرولی از جنس AISI 316 Ti

صداگیر

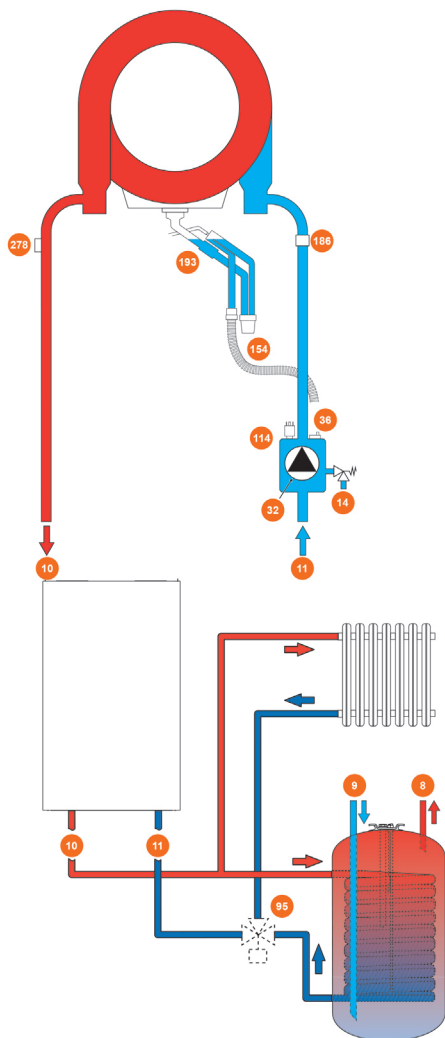
کانال هوای ورودی مجهز به سایلنسر جهت کاهش حداکثری صدا

مشعل پیش مخلوط

مشعل یکپارچه شامل مخلوط کننده هوا و گاز، فن دور متغیر و مشعل از جنس فولاد ضد زنگ

عایقکاری کامل

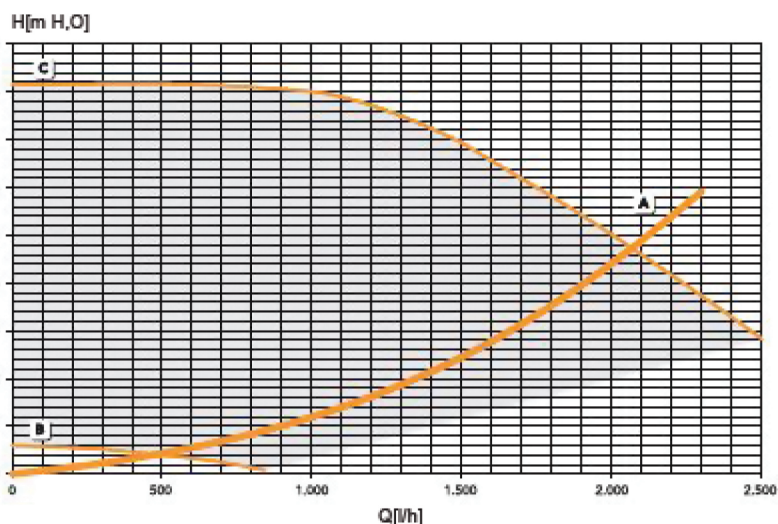
جهت کاهش صدا و جلوگیری از اتلاف حرارت

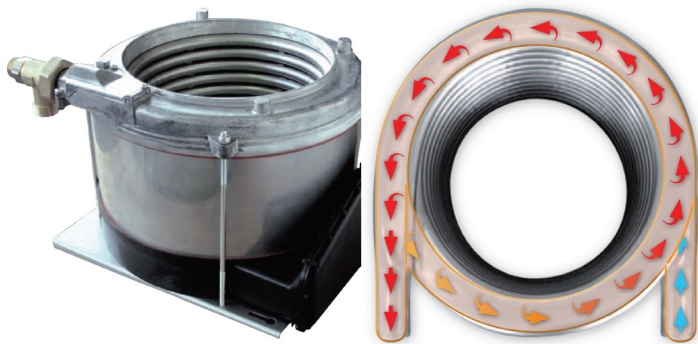


- ۸ خروجی آب گرم بهداشتی (در صورت سفارش منبع کویل دار)
- ۹ ورودی آب سرد بهداشتی (در صورت سفارش منبع کویل دار)
- ۱۰ خروجی آب گرم سیستم حرارت مرکزی
- ۱۱ برگشت آب گرم سیستم حرارت مرکزی
- ۱۴ شیر اطمینان
- ۳۲ پمپ مدار اولیه
- ۳۶ هواگیر اتوماتیک
- ۱۱۴ سویچ فشار مدار آب
- ۱۵۴ شیلنگ خروجی آب چگالیده
- ۱۸۶ سنسور دمای آب برگشت
- ۱۹۳ سیفون آب چگالیده
- ۲۷۸ سنسور دمای آب رفت
- ۹۵ شیر سه راهه (در صورت سفارش)

منحنی مشخصه پمپ دور متغیر

پمپ دور متغیر مناسب برای استفاده در سیستم‌های طراحی شده به صورت مدار اولیه - ثانویه





● مبدل حرارتی

- طراحی شده در واحد تحقیق و توسعه کارخانجات صنعتی فرولی
- طراحی بدون درز و جوش از جنس فولاد ضد زنگ آستینیتی AISI 316 Ti
- افت فشار پایین و حجم آبگیری مناسب
- طرح مارپیچی و صافی سطح بالا جهت کاهش رسوب گذاری
- سیکل تک ردیفه و عدم استفاده از لوله های موازی
- عدم هواگیری به علت تک ردیفه بودن مبدل
- قابلیت استفاده از مواد شیمیایی استاندارد جهت شستشو



● پمپ راندمان بالا، با گرید A اروپا

- مطابق با دستورالعمل Reg.622/2012 اتحادیه اروپا
- ۳۰ درصد صرفه جویی در مصرف برق پمپ
- مجهز به سیستم دور متغیر PMW و تنظیم خودکار Autoadaptive
- صدای بسیار پایین
- افزایش سرعت گرمایش در زمان روشن شدن دستگاه
- بالانس کارکرد در زمان نزدیک شده به نقطه تنظیم
- کاهش تغییرات دما در بارهای جزئی
- مجهز به سیستم خود محافظتی در زمان افزایش دما

● اطلاعات فنی

مدل	Model			45 H
توان ورودی	Heating capacity	Max	kW	43
		Min	kW	7.5
ظرفیت حرارتی گرمایش مرکزی (۸۰/۶۰)	Heat output in heating (80/60°C)	Max	kW	41.8
		Min	kW	7.3
ظرفیت حرارتی گرمایش مرکزی (۵۰/۳۰)	Heat output in heating (50/30°C)	Max	kW	46.1
		Min	kW	8.1
مصرف گاز طبیعی	G20 Gas Delivery	Max	m ³ /h	4.55
		Min	m ³ /h	0.79
مصرف گاز مایع	G31 Gas Delivery	Max	kg/h	3.34
		Min	kg/h	0.58
راندمان حرارتی	Efficiency class Directive 92/42 EEC			★★★★
کلاس NOx	NOx emission class			5
فشار کارکرد گرمایش	Working pressure in heating	Max	bar	4.5
		Min	bar	0.8
بالا ترین دمای گرمایش	Maximum heating temperature			90
حجم آبگیری	Heating water content			litres
				4.8
فشار اولیه منبع انبساط خارجی	Heating expansion tank prefilling pressure			bar
				0.8
درجه حفاظت الکتریکی	Protecting rating			IP
				X5D
مشخصات برق ورودی	Power supply voltage			V/Hz
				230 V/ 50 Hz
حداکثر مصرف برق	Electrical power input			W
				172
ابعاد	Dimensions	HxWxD	mm	700x420x320
وزن بدون آب	Empty weight			kg
				35